

## Neubau. Aussichtslage.



Vermietung

Auf Berg

Mauren



**JOSEPH WOHLWEND AG**  
Immobilien | Treuhand | seit 1956

## Mauren. Eine moderne Gemeinde.

Die Gemeinde Mauren (472 Meter über Meer) liegt am südöstlichen Abhang des Eschnerberges in sanfte Hügel eingebettet, die der Rheintalgletscher geformt hatte. Die Hügel sind für Mauren eine gradezu typische landschaftliche Erscheinung. Zur 7,5 Quadratkilometer grossen Gemeinde gehört der am Fusse des Drei-Schwestern-Massivs gelegene Weiler Schaanwald. Eine grossflächige, gepflegte Riet- und Naturlandschaft stellt gleichsam das verbindende Element dar. In Mauren leben rund 4'200 Menschen. Mauren ist eine Gemeinde der kurzen Wege. Dafür sorgt ein äusserst dichtes Netz an attraktiven Fuss- und Radwegen. Vieles, was Körper und Seele gut tut, liegt in nächster Nähe. Empfehlenswert sind beispielsweise das Naturschutzgebiet und Vogelparadies „Birka“, der Naturlehrpfad, der Historische Höhenweg sowie die wunderschöne Wald- und Rietlandschaft, die zum Joggen, Spazieren und Verweilen einladen. Mitten in Mauren liegt der Freizeitpark „Weiherring“ mit einem zentralen Pavillon, um den verschiedene Freizeit- und Erholungsanlagen sowie ein Festgelände angeordnet sind. Der Sportpark Eschen-Mauren bietet mit seiner modernen Infrastruktur optimale Bedingungen für Fussball, Leichtathletik und weitere Sportarten. Direkt angrenzend befinden sich die Hallen- und Aussenanlagen des örtlichen Tennisclubs sowie ein grosses, privat geführtes Reitsportzentrum. Im Unterländer Hallenschwimmbad an der Gemeindegrenze zu Eschen kommen die „Wasserratten“ auf ihre Kosten.



## Beliebte Wohnungen.

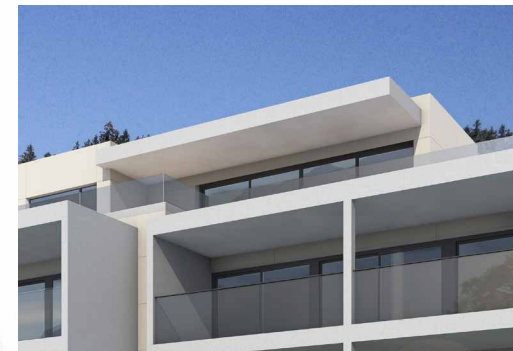
Im Neubau Auf Berg in Mauren erstellen wir für Sie top modern ausgestattete Wohnungen. Das Gebäude wird mit schnellen und zuverlässigen Glasfaserkabel vernetzt. In der grossen Küche dient ein ausfahrbarer BORA-Dunstabzug für geruchfreie Luft.

Die beliebten 3.5 Zimmerwohnungen befinden sich je zwei im Erdgeschoss, im 1. Obergeschoss und im 2. Obergeschoss mit jeweils 85 m<sup>2</sup>. Die Wohnungen verfügen alle über einen 30 m<sup>2</sup> grossen Balkon bzw. Sitzplatz und Gartenanteil im Erdgeschoss.

Über den sechs Wohneinheiten liegt eine schicke Attikawohnung mit gerade mal 2.5 Zimmern, jedoch grosszügig auf 86 m<sup>2</sup> verteilt. Eine Terrasse über 66 m<sup>2</sup>, 23 m<sup>2</sup> davon gedeckt, bietet einen traumhaften Ausblick.

In allen Wohnungen sind ein Badezimmer mit Bad/Du/WC sowie ein separates Gäste-WC mit integrierter WM/TU platziert.

Garagenplätze, Keller, Trocken- und Veloraum stehen im Untergeschoss zur Verfügung.



Auf Berg  
Mauren

Erhöht  
mit Aussicht

Naherholung

Lage.



JOSEPH WOHLWEND AG  
Immobilien | Treuhand | seit 1956

## Facts.

Wohnung	Nr.		m <sup>2</sup>	Mietpreis
<b>Erdgeschoss</b>				
3.5 Zimmerwohnung	1	West	85 m <sup>2</sup>	CHF 1'550.00
3.5 Zimmerwohnung	2	Ost	85 m <sup>2</sup>	CHF 1'550.00
<b>1. Obergeschoss</b>				
3.5 Zimmerwohnung	3	West	85 m <sup>2</sup>	CHF 1'500.00
3.5 Zimmerwohnung	4	Ost	85 m <sup>2</sup>	CHF 1'500.00
<b>2. Obergeschoss</b>				
3.5 Zimmerwohnung	5	West	85 m <sup>2</sup>	CHF 1'600.00
3.5 Zimmerwohnung	6	Ost	85 m <sup>2</sup>	CHF 1'600.00
<b>Attika</b>				
2.5 Zimmerwohnung	7		86 m <sup>2</sup>	CHF 1'700.00

1 Tiefgaragenparkplatz CHF 100.-, Nebenkosten akonto CHF 200.-



Bezug  
Anfang 2018

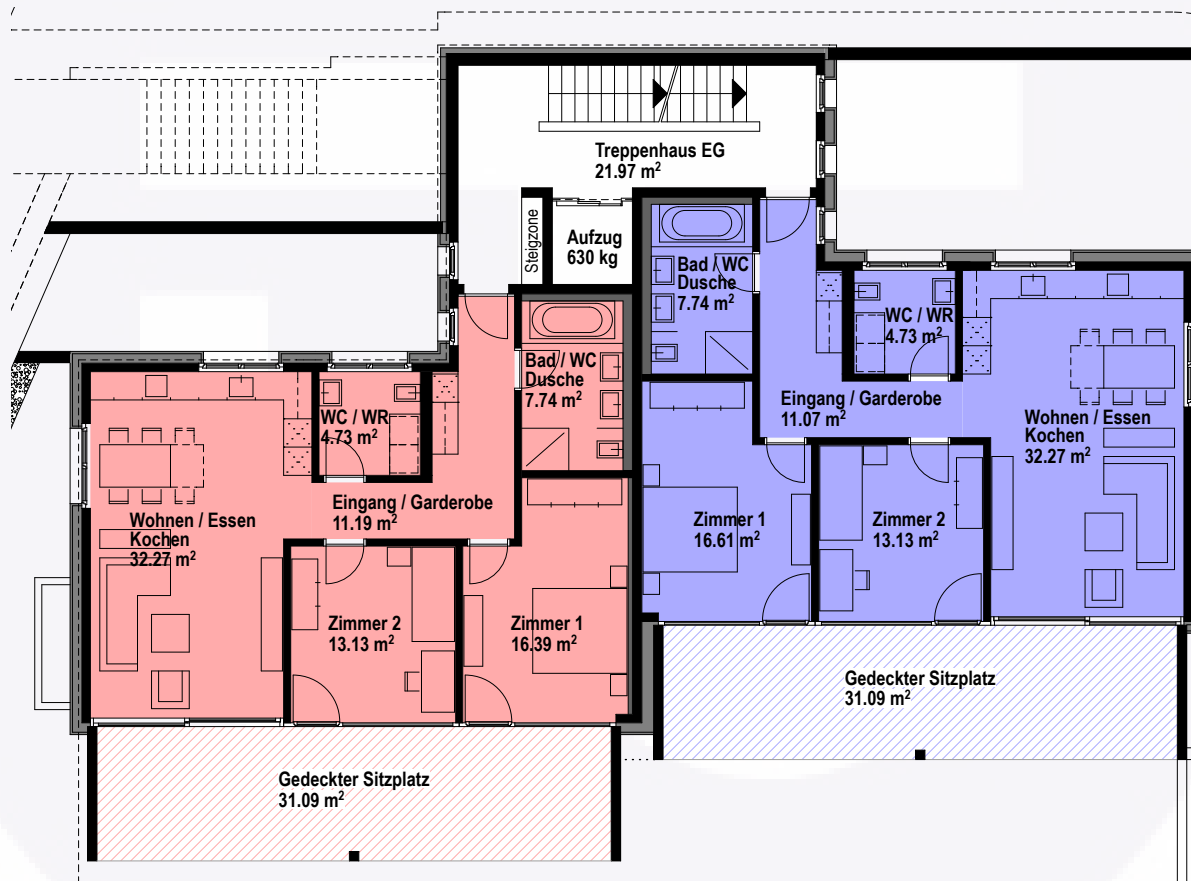


JOSEPH WOHLWEND AG  
Immobilien | Treuhand | seit 1956

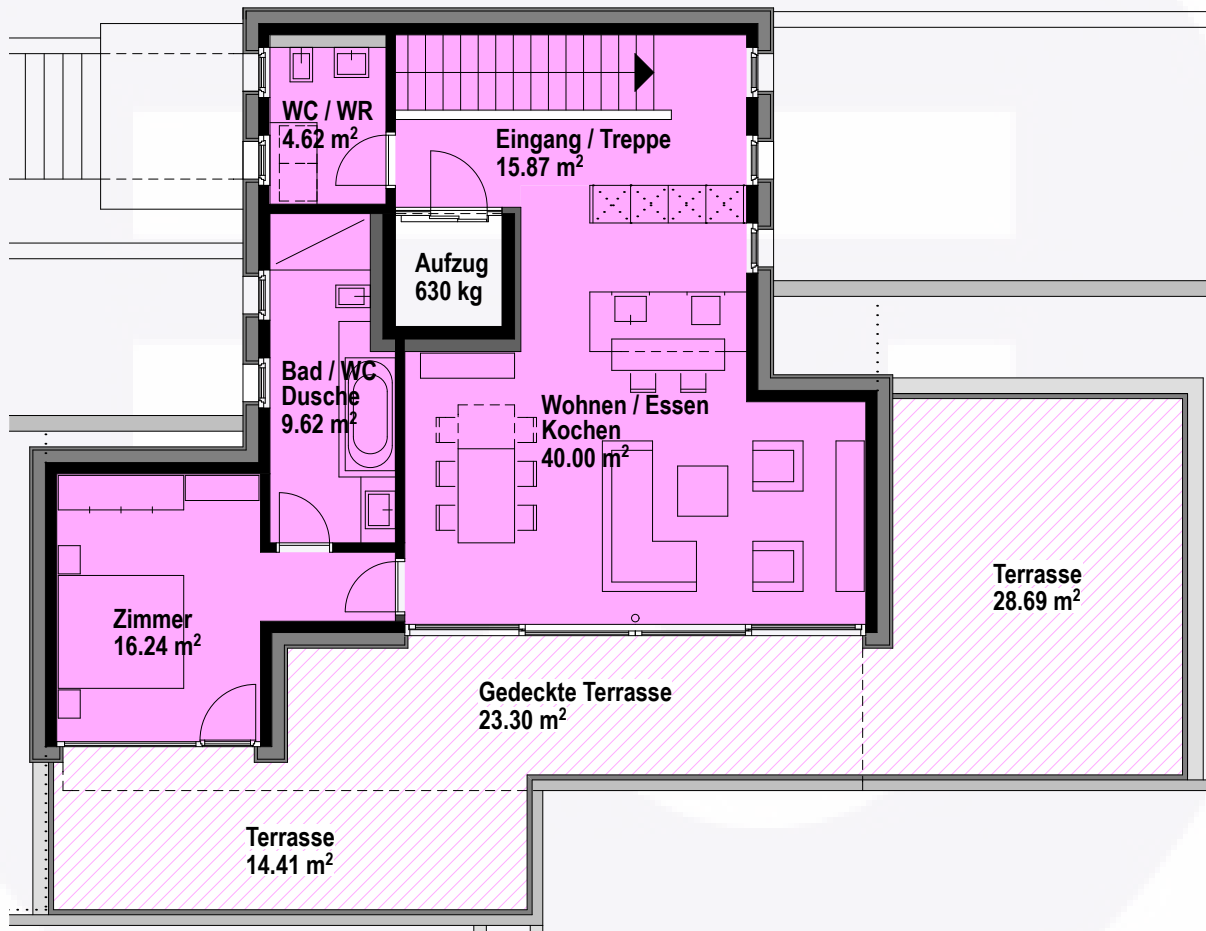
Erdgeschoss  
1. Obergeschoss  
2. Obergeschoss

3.5 Zimmer  
je 85 m<sup>2</sup>

Sitzplatz/Balkon  
30 m<sup>2</sup>



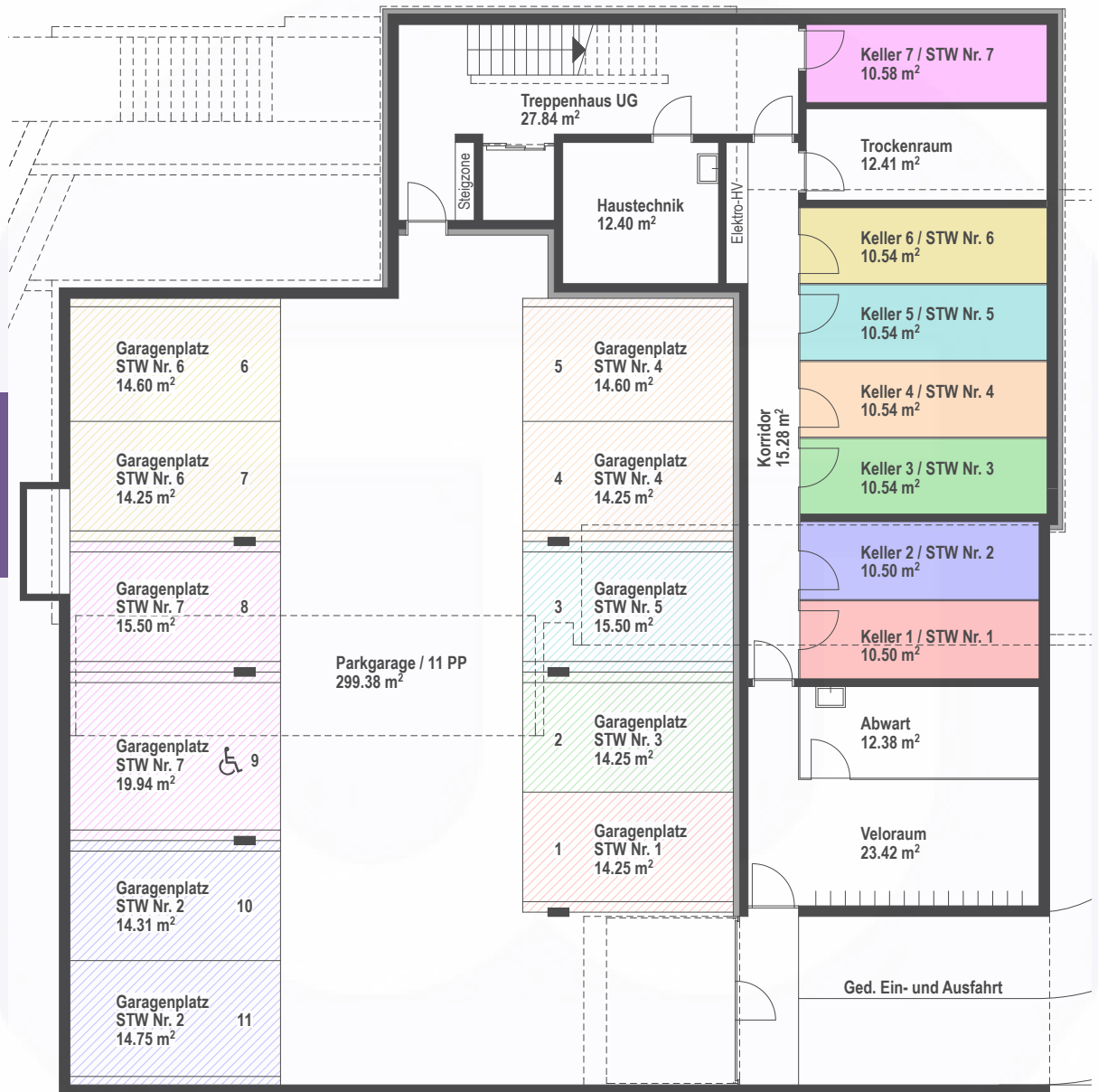
JOSEPH WOHLWEND AG  
Immobilien | Treuhand | seit 1956



**Attika**

**2.5 Zimmer**  
**86 m<sup>2</sup>**

**Terrasse**  
**66 m<sup>2</sup>**



Untergeschoss

Garagenplatz  
Keller

Veloabstellplatz





## Wir helfen Ihnen bei Ihrer Entscheidung

Sie sollen sich sicher fühlen. Deshalb beantworten wir alle Ihre Fragen kompetent und zu Ihrer Zufriedenheit. Erst dann sollen Sie entscheiden. Wir sind da, Ihnen dabei zu helfen.



**Susann Andujar**

T +423 237 56 05 F +423 237 56 01  
s.andujar@josephwohlwend.li

**Joseph Wohlwend AG**  
Heiligkreuz 44, 9490 Vaduz  
Fürstentum Liechtenstein

T +423 237 56 00 F +423 237 56 01  
immobilien@josephwohlwend.li  
www.josephwohlwend.li



**JOSEPH WOHLWEND AG**  
Immobilien | Treuhand | seit 1956